

ข่าวเศรษฐกิจ

การเกษตร

7 จังหวัด ภาคใต้ตอนบน
(จังหวัดชุมพร สุราษฎร์ธานี
นครศรีธรรมราช
ระนอง พังงา
ภูเก็ต และกระบี่)

ปีที่ 25 ฉบับที่ 122 ประจำเดือนกรกฎาคม 2566
สำนักงานเศรษฐกิจการเกษตรที่ 8 จังหวัดสุราษฎร์ธานี
สำนักงานเศรษฐกิจการเกษตร กระทรวงเกษตรและสหกรณ์

เลขที่ 131 ถนนราธิบดีเทศบาลเมืองท่าข้าม อำเภอพุนพิน จังหวัดสุราษฎร์ธานี
โทรศัพท์/โทรสาร 077-311-641 เว็บไซต์ <http://www.zone8.oae.go.th>
E-mail : zone8@oae.go.th

วิสัยทัศน์/พันธกิจ

สำนักงานเศรษฐกิจการเกษตรที่ 8



วิสัยทัศน์

เป็นองค์กรนำในการวางแผนจัดทำยุทธศาสตร์ภาคเกษตร เพื่อประสานไปสู่การปฏิบัติ โดยยึดประโยชน์ส่วนรวมและเป็นศูนย์กลางสารสนเทศด้านการเกษตรในภาคใต้ตอนบน

พันธกิจ

1. จัดทำและให้บริการข้อมูลสารสนเทศการเกษตร
2. วิเคราะห์และรายงานสถานการณ์ทางเศรษฐกิจการเกษตรในพื้นที่
3. ประสานการจัดทำและเสนอยุทธศาสตร์มาตรการและแผนพัฒนาการเกษตรและสหกรณ์
4. ศึกษา วิเคราะห์ วิจัยเศรษฐกิจการเกษตรที่สำคัญในระดับท้องถิ่น
5. ติดตามและประเมินผลแผนงาน/โครงการของกระทรวงเกษตรและสหกรณ์
6. สนับสนุนการบริหารงานราชการจังหวัดแบบบูรณาการ (CEO)

ประเด็นยุทธศาสตร์

1. จัดทำยุทธศาสตร์ด้านการเกษตรที่มีการบูรณาการและการประสานไปสู่การปฏิบัติในพื้นที่
2. เป็นศูนย์กลางการบริการข้อมูลสารสนเทศด้านการเกษตร
3. เพิ่มประสิทธิภาพในการปฏิบัติราชการ

ค่านิยมร่วม (SMART OAE)

S	Specialized : ความเชี่ยวชาญ
M	Moral : มีคุณธรรม
A	Accountable : มีความรับผิดชอบ
R	Rational : มีเหตุผล
T	Targetable : มีเป้าหมาย
OAE	Office of Agricultural Economics : สำนักงานเศรษฐกิจการเกษตร

วัตถุประสงค์

1. เพื่อให้บุคลากรของ สศท. 8 ได้มีความรู้ทางวิชาการเกี่ยวกับนโยบายและแผนการประเมินผลการจัดทำข้อมูลสารสนเทศการเกษตร และมีผลนำไปสู่การปฏิบัติ
2. เพื่อให้มีข้อมูลสำหรับการเผยแพร่ที่เป็นปัจจุบัน โดยบูรณาการด้านข้อมูลกับหน่วยงานที่เกี่ยวข้อง เพื่อให้ได้ข้อมูลที่เป็นเอกภาพ ทั้งการจัดการฐานข้อมูล และบริการทั้งภายใน และภายนอก
3. จัดหาเอกสารวิชาการให้เพียงพอและทันสมัย สนับสนุนองค์ความรู้ใหม่ ๆ บางสาขา รวมทั้งข้อมูล/นโยบายของรัฐด้านการเกษตรที่ใช้เพื่อการค้นคว้าและอ้างอิง
4. เพื่อให้การบริหารจัดการสำนักงานมีประสิทธิภาพ สามารถจัดทำแผนงาน/งบประมาณได้เองภายใต้การสนับสนุนของ สศท

เดือนกรกฎาคม เป็นเดือนที่ ปาล์มน้ำมัน ปริมาณผลผลิตในพื้นที่ออกสู่ตลาดลดลง ยางพารา ปริมาณผลผลิตออกสู่ตลาดเพิ่มขึ้น ขณะที่ไม้ผล เริ่มมีผลผลิตในฤดูออกสู่ตลาดแล้ว

ในฉบับนี้ ท่านจะได้พบกับภาวะการผลิต การตลาด และราคาสินค้าเกษตรที่สำคัญ ณ ไรนา 7 จังหวัดภาคใต้ตอนบน และข่าวสารกิจกรรมการปฏิบัติหน้าที่ของสำนักงานเศรษฐกิจการเกษตรที่ 8 รายละเอียดต่างๆ ติดตามอ่านได้ในฉบับ

- ❖ บรรณาธิการแถลง 3
- ❖ ภาวะการผลิต การตลาด และราคาสินค้าเกษตรที่สำคัญ
 - ปาล์มน้ำมัน 4
 - ยางพารา 5
- ❖ ตารางราคาสินค้าเกษตรที่สำคัญ ณ ไรนา
 - พื้นที่ภาคใต้ตอนบนฝั่งอ่าวไทย 6
 - พื้นที่ภาคใต้ตอนบนฝั่งอันดามัน 7
- ❖ บอกล่า ข่าว สศท.8
 - สศท.8 จัดประชุม Focus Group เรื่อง การจัดทำแนวทางการเพิ่มมูลค่าสินค้าเกษตรอินทรีย์ 8
 - สศท.8 เข้าร่วมประชุมติดตามผลการดำเนินงานตามแผนการตรวจราชการและการขับเคลื่อนแบบบูรณาการของผู้ตรวจราชการกระทรวงเกษตรและสหกรณ์ เขตตรวจราชการที่ 6 8
 - สศท.8 จัดเวทีหารือการจัดทำข้อมูลเอกภาพพืชเศรษฐกิจที่สำคัญของ 7 จังหวัดภาคใต้ตอนบน 9
 - สศท.8 ร่วมจัดคลินิกเกษตรเคลื่อนที่ฯ โครงการคลินิกเกษตรเคลื่อนที่ ในพระราชานุเคราะห์ฯ ณ บริเวณสนามพระกิตติมงคลพิพิธภัณฑสถานแห่งชาติสุราษฎร์ธานี 9
- ❖ ประชาสัมพันธ์สร้างการรับรู้วัฒนธรรมองค์กรของกระทรวงเกษตรและสหกรณ์ “HOPE” และสมดุลวัฒนธรรมองค์กรของสำนักงานเศรษฐกิจการเกษตร ภายใต้แนวคิด “BALANCE” 10



ที่ปรึกษา : นายนิกร แสงเกตุ ผอ.สำนักงานเศรษฐกิจการเกษตรที่ 8

นายบรรจบ ชื่นสุวรรณ ผอ.ส่วนวิจัยและประเมินผล

บรรณาธิการ : นายธีรวัต มณีวัต ผอ.ส่วนสารสนเทศการเกษตร

ผู้ช่วยบรรณาธิการ : นางสาวทฐธรีญา ไต้อาด / นางสาวสุกัญญา ธิบาย

กองบรรณาธิการ : ส่วนสารสนเทศการเกษตร

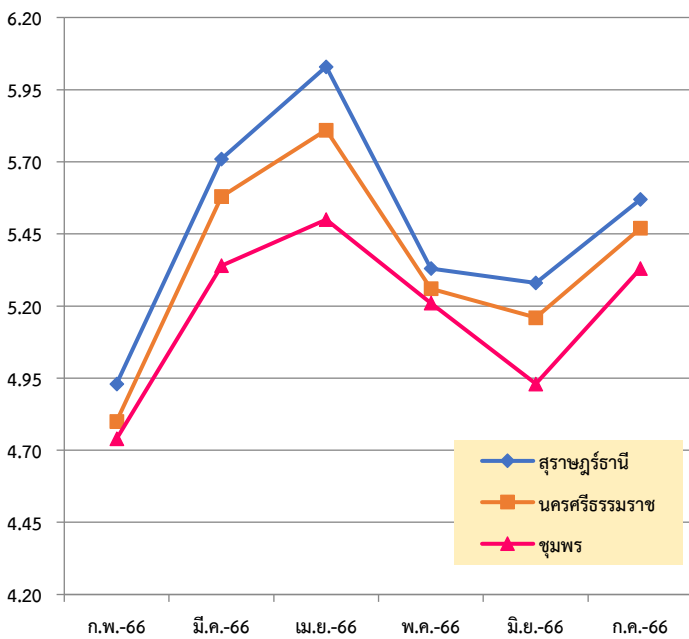
เจ้าของ : สำนักงานเศรษฐกิจการเกษตรที่ 8 เลขที่ 131 เทศบาลเมืองท่าข้าม อำเภอพุนพิน จังหวัดสุราษฎร์ธานี

โทรศัพท์/โทรสาร : 077-311-641 E-mail : zone8@oae.go.th

❖ ปาล์มน้ำมัน

ราคาซื้อขายล่วงหน้าน้ำมันปาล์มดิบมาเลเซียปรับตัวลดลงในวันที่ 31 สิงหาคม 2566 โดยปรับตัวลดลงตามราคาน้ำมันพืชคู่แข่ง และปริมาณส่งออกน้ำมันปาล์มของมาเลเซียระหว่างวันที่ 1-25 กรกฎาคม 2566 สูงขึ้นร้อยละ 10.80 จากเดือนก่อน อย่างไรก็ตาม ราคาเชื้อเพลิงฟอสซิลมีแนวโน้มปรับสูงขึ้น เนื่องจากซาอุดีอาระเบียขยายระยะเวลาปรับลดการผลิตอีก 1 ล้านบาร์เรลต่อวัน ถึงสิ้นเดือน สิงหาคม และรัสเซียปรับลดการส่งออกน้ำมันดิบเหลือที่ 5 แสนบาร์เรลต่อวัน คาดว่าราคาเชื้อเพลิงฟอสซิลที่สูงขึ้น เป็นแรงจูงใจให้มีการผสมน้ำมันปาล์มดิบในน้ำมันดีเซลมากขึ้น

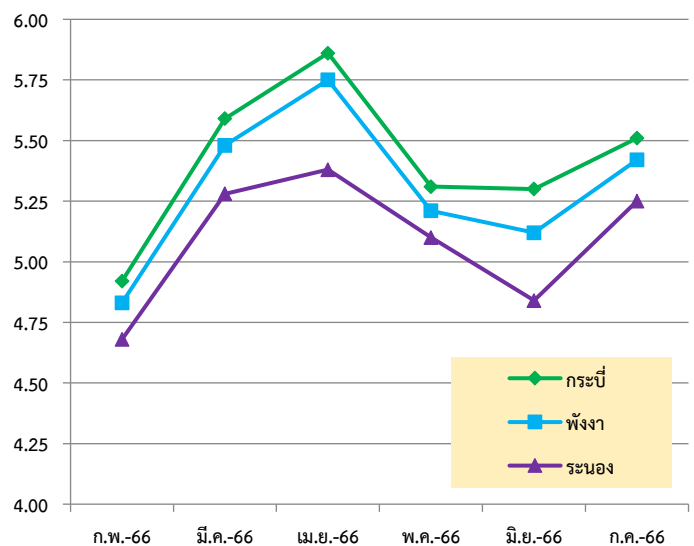
ราคาผลปาล์มน้ำมันทั้งทะลายน้ำหนัก 15 กิโลกรัมขึ้นไป ที่เกษตรกรขายได้ ณ ไร่นา เดือนกรกฎาคม 2566 จังหวัดชุมพร ราคาเฉลี่ย 5.33 บาท/กก. เพิ่มขึ้นจากเดือนที่ผ่านมาร้อยละ 8.11 จังหวัดสุราษฎร์ธานี ราคาเฉลี่ย 5.57 บาท/กก. เพิ่มขึ้นจากเดือนที่ผ่านมาร้อยละ 5.49 จังหวัดนครศรีธรรมราช ราคาเฉลี่ย 5.47 บาท/กก. เพิ่มขึ้นจากเดือนที่ผ่านมาร้อยละ 6.01 รายละเอียดดังภาพที่ 1



ภาพที่ 1 ราคาปาล์มน้ำมัน จังหวัดชุมพร สุราษฎร์ธานี และนครศรีธรรมราช ที่เกษตรกรขายได้ตั้งแต่เดือนกุมภาพันธ์ 2566 ถึงกรกฎาคม 2566



ราคาผลปาล์มน้ำมันทั้งทะลายน้ำหนัก 15 กิโลกรัมขึ้นไป ที่เกษตรกรขายได้ ณ ไร่นา เดือนกรกฎาคม 2566 จังหวัดระนอง ราคาเฉลี่ย 5.25 บาท/กก. เพิ่มขึ้นจากเดือนที่ผ่านมาร้อยละ 8.47 จังหวัดพังงา ราคาเฉลี่ย 5.42 บาท/กก. เพิ่มขึ้นจากเดือนที่ผ่านมาร้อยละ 5.86 จังหวัดกระบี่ ราคาเฉลี่ย 5.51 บาท/กก. เพิ่มขึ้นจากเดือนที่ผ่านมาร้อยละ 3.96 รายละเอียดดังภาพที่ 2

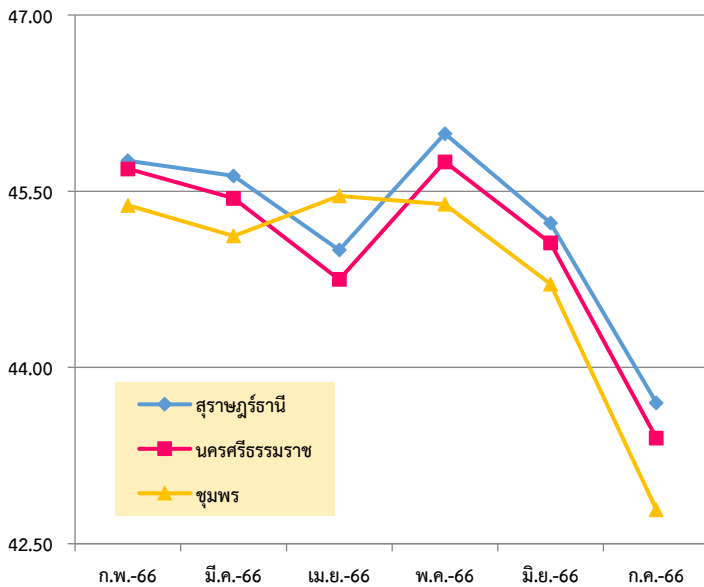


ภาพที่ 2 ราคาปาล์มน้ำมัน จังหวัดระนอง พังงา และกระบี่ ที่เกษตรกรขายได้ตั้งแต่เดือนกุมภาพันธ์ 2566 ถึงกรกฎาคม 2566

❖ ยางพารา

ปี 2566 ปริมาณผลผลิตยางพาราภาคใต้ตอนบน จะออกมากในช่วงเดือนมกราคมและธันวาคม โดยมกราคม 2566 ปริมาณผลผลิต 167,567 ตัน คิดเป็นร้อยละ 12.25 และธันวาคม 2566 มีปริมาณผลผลิต 180,846 ตัน คิดเป็นร้อยละ 13.23 ปริมาณผลผลิตจะออกน้อยช่วงเดือนมีนาคมและเมษายน เนื่องจากยางผลัดใบ สำหรับเดือนกรกฎาคม 2566 มีปริมาณผลผลิต 114,024 ตัน คิดเป็นร้อยละ 8.34 ส่วนเดือนสิงหาคม 2566 คาดว่ามีปริมาณผลผลิต 120,928 ตัน คิดเป็นร้อยละ 8.84

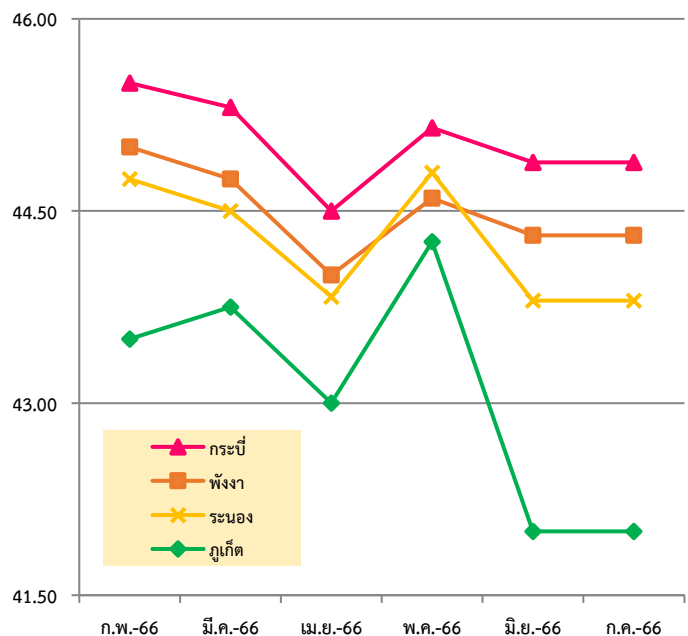
ราคายางพาราแผ่นดิบ ชั้น 3 ที่เกษตรกรขายได้ ณ ไร่นา เดือนกรกฎาคม 2566 จังหวัดชุมพร ราคาเฉลี่ย 42.79 บาท/กก. ลดลงจากเดือนที่ผ่านมาร้อยละ 4.29 จังหวัดสุราษฎร์ธานี ราคาเฉลี่ย 43.70 บาท/กก. ลดลงจากเดือนที่ผ่านมาร้อยละ 3.38 จังหวัดนครศรีธรรมราช ราคาเฉลี่ย 43.40 บาท/กก. ลดลงจากเดือนที่ผ่านมาร้อยละ 3.68 รายละเอียดดังภาพที่ 3



ภาพที่ 3 ราคายางพารา จังหวัดชุมพร สุราษฎร์ธานี และนครศรีธรรมราช ที่เกษตรกรขายได้ตั้งแต่เดือนกุมภาพันธ์ 2566 ถึงกรกฎาคม 2566



ราคายางพาราแผ่นดิบ ชั้น 3 ที่เกษตรกรขายได้ ณ ไร่นา เดือนกรกฎาคม 2566 จังหวัดระนอง ราคาเฉลี่ย 41.50 บาท/กก. ลดลงจากเดือนที่ผ่านมาร้อยละ 5.42 จังหวัดพังงา ราคาเฉลี่ย 42.50 บาท/กก. ลดลงจากเดือนที่ผ่านมาร้อยละ 4.08 จังหวัดภูเก็ต ราคาเฉลี่ย 40.50 บาท/กก. ลดลงจากเดือนที่ผ่านมาร้อยละ 3.57 จังหวัดกระบี่ ราคาเฉลี่ย 43.00 บาท/กก. ลดลงจากเดือนที่ผ่านมาร้อยละ 4.19 รายละเอียดดังภาพที่ 4



ภาพที่ 4 ราคายางพารา จังหวัดระนอง พังงา และกระบี่ ที่เกษตรกรขายได้ตั้งแต่เดือนกุมภาพันธ์ 2566 ถึงกรกฎาคม 2566

ตารางราคาสินค้าเกษตรที่สำคัญ ณ ไร่นา

6

ราคาเฉลี่ยสินค้าเกษตรที่สำคัญ ณ ไร่นา เดือนกรกฎาคม 2566 “พื้นที่ภาคใต้ตอนบนฝั่งอ่าวไทย”

ข้อมูล	รายการ	หน่วย	ส.ค.-65	ก.ย.-65	ต.ค.-65	พ.ย.-65	ธ.ค.-65	ม.ค.-66	ก.พ.-66	มี.ค.-66	เม.ย.-66	พ.ค.-66	มิ.ย.-66	ก.ค.-66	± (%)
			มิ.ย. - ก.ค. 66												
ข้อมูล	ผลปาล์มน้ำมันทั้งทะลาย นน.> 15 กก.	บาท/กก.	6.20	5.06	5.21	5.69	4.56	4.31	4.74	5.34	5.50	5.21	4.93	5.33	8.11
	มะพร้าวผลแห้งคละ	ร้อยผล	493.50	281.25	340.00	558.33	672.92	697.92	741.67	800.00	666.67	551.67	362.50	300.00	-17.24
	ยางพาราแผ่นดิบ ชั้น 3	บาท/กก.	48.83	43.36	46.03	42.46	42.22	43.38	45.38	45.12	44.46	45.39	44.71	42.79	-4.29
	ยางพาราแผ่นดิบ คละ	บาท/กก.	46.83	41.36	43.93	40.46	40.22	41.38	43.38	43.12	42.46	43.39	42.71	40.79	-4.50
	เศษยางพารา คละ	บาท/กก.	22.84	21.10	20.25	19.05	19.59	20.07	20.19	20.25	20.19	20.17	20.26	19.62	-3.16
	น้ำยางพาราสด คละ	บาท/กก.	43.35	38.31	40.93	36.50	37.25	42.25	44.13	43.00	39.00	38.40	40.19	37.40	-6.94
	สุกรขุนพันธุ์ลูกผสม นน.80-100 กก.	บาท/กก.	110.87	110.75	107.80	104.75	101.00	100.04	89.75	85.75	87.00	81.80	80.09	74.67	-6.77
	ไก่รุ่นพันธุ์เนื้อ (ราคาฟาร์มอิสระ)	บาท/กก.	45.00	45.00	45.00	45.00	45.00	45.00	45.00	45.00	-	-	-	-	-
	ไข่ไก่สด เบอร์ 3	ร้อยฟอง	345.67	362.50	351.17	372.50	371.67	361.67	366.67	366.67	367.78	368.00	366.67	372.67	1.64
	น้ำมันดิบ	บาท/กก.	18.16	18.30	17.72	18.43	18.63	18.05	18.18	18.00	18.10	18.26	19.45	20.00	2.83
	สารกาแฟโรบัสต้า เกรด A	บาท/กก.	-	-	-	-	-	-	-	-	-	-	-	-	-
	สารกาแฟโรบัสต้าคละ	บาท/กก.	-	-	-	-	-	73.50	75.00	-	-	-	-	-	-
	ผลกาแฟโรบัสต้าสดคละ	บาท/กก.	-	-	-	-	-	-	-	-	-	-	-	-	-
ผลกาแฟโรบัสต้าตากแห้งคละ	บาท/กก.	-	-	-	-	-	30.00	30.00	-	-	-	-	-	-	

ข้อมูล	รายการ	หน่วย	ส.ค.-65	ก.ย.-65	ต.ค.-65	พ.ย.-65	ธ.ค.-65	ม.ค.-66	ก.พ.-66	มี.ค.-66	เม.ย.-66	พ.ค.-66	มิ.ย.-66	ก.ค.-66	± (%)
			มิ.ย. - ก.ค. 66												
สุราษฎร์ธานี	ผลปาล์มน้ำมันทั้งทะลาย นน.> 15 กก.	บาท/กก.	6.37	5.16	5.28	5.85	4.68	4.45	4.93	5.71	6.03	5.33	5.28	5.57	5.49
	มะพร้าวผลแห้งคละ	ร้อยผล	538.33	500.00	516.00	675.00	800.00	825.00	859.38	900.00	850.00	806.33	550.00	470.00	-14.55
	ยางพาราแผ่นดิบ ชั้น 3	บาท/กก.	49.36	44.05	46.45	43.15	42.84	43.96	45.76	45.63	45.00	45.99	45.23	43.70	-3.38
	ยางพาราแผ่นดิบ คละ	บาท/กก.	47.36	42.05	44.40	41.15	40.84	41.96	43.76	43.63	43.00	44.07	43.23	41.70	-3.54
	เศษยางพารา คละ	บาท/กก.	23.68	21.60	21.20	19.58	20.10	20.42	20.50	20.76	20.45	20.26	20.66	20.29	-1.79
	น้ำยางพาราสด คละ	บาท/กก.	43.77	39.13	41.74	37.65	38.00	42.73	44.70	43.59	39.49	39.10	40.52	38.24	-5.63
	สุกรขุนพันธุ์ลูกผสม นน.80-100 กก.	บาท/กก.	108.00	107.75	105.00	104.88	100.25	99.88	89.38	86.00	86.00	81.50	79.75	74.60	-6.46

ข้อมูล	รายการ	หน่วย	ส.ค.-65	ก.ย.-65	ต.ค.-65	พ.ย.-65	ธ.ค.-65	ม.ค.-66	ก.พ.-66	มี.ค.-66	เม.ย.-66	พ.ค.-66	มิ.ย.-66	ก.ค.-66	± (%)
			มิ.ย. - ก.ค. 66												
นครศรีธรรมราช	ผลปาล์มน้ำมันทั้งทะลาย นน.> 15 กก.	บาท/กก.	6.28	5.09	5.21	5.77	4.60	4.38	4.80	5.58	5.81	5.26	5.16	5.47	6.01
	มะพร้าวผลแห้งคละ	ร้อยผล	627.00	538.84	590.91	725.00	826.28	856.39	902.78	963.13	946.56	838.22	653.57	540.00	-17.38
	ยางพาราแผ่นดิบ ชั้น 3	บาท/กก.	49.30	43.69	46.30	42.69	42.56	43.77	45.69	45.44	44.75	45.75	45.06	43.40	-3.68
	ยางพาราแผ่นดิบ คละ	บาท/กก.	47.30	41.69	44.50	40.69	40.56	41.77	43.69	43.94	42.75	43.75	43.06	41.40	-3.86
	เศษยางพารา คละ	บาท/กก.	23.58	21.35	20.67	19.24	20.00	20.49	20.42	20.46	20.48	20.35	20.43	19.94	-2.40
	น้ำยางพาราสด คละ	บาท/กก.	43.77	39.05	41.57	37.43	37.90	42.76	44.66	43.47	39.37	39.19	40.46	38.07	-5.91
	สุกรขุนพันธุ์ลูกผสม นน.80-100 กก.	บาท/กก.	110.07	108.52	104.45	103.69	101.58	98.63	89.77	85.56	86.68	80.84	79.55	74.74	-6.05
	ไก่รุ่นพันธุ์เนื้อ (ราคาฟาร์มอิสระ)	บาท/กก.	43.00	43.00	43.00	43.00	43.00	43.00	43.00	43.00	43.00	43.00	43.00	43.00	-
	ไข่ไก่สด เบอร์ 3	ร้อยฟอง	367.00	371.25	378.00	392.50	372.50	355.00	355.00	350.00	347.78	372.00	367.50	370.00	0.68

ตารางราคาสินค้าเกษตรที่สำคัญ ณ ไร่นา

7

ราคาเฉลี่ยสินค้าเกษตรที่สำคัญ ณ ไร่นา เดือนกรกฎาคม 2566 “พื้นที่ภาคใต้ตอนบนฝั่งอันดามัน”

ประเภท	รายการ	หน่วย	ส.ค.-65	ก.ย.-65	ต.ค.-65	พ.ย.-65	ธ.ค.-65	ม.ค.-66	ก.พ.-66	มี.ค.-66	เม.ย.-66	พ.ค.-66	มิ.ย.-66	ก.ค.-66	± (%) มิ.ย. - ก.ค. 66	
ระนอง	ผลปาล์มน้ำมันทั้งทะลาย นน.> 15 กก.	บาท/กก.	6.09	4.91	4.98	5.61	4.44	4.21	4.68	5.28	5.38	5.10	4.84	5.25	8.47	
	มะพร้าวผลแห้งคละ	ร้อยผล	606.67	400.00	566.67	679.17	700.00	756.25	787.50	800.00	766.67	696.67	425.00	360.00	-15.29	
	ยางพาราแผ่นดิบ ชั้น 3	บาท/กก.	48.30	43.13	46.10	41.75	41.81	43.00	44.75	44.50	43.83	44.80	43.88	41.50	-5.42	
	ยางพาราแผ่นดิบ คละ	บาท/กก.	46.30	41.13	43.50	39.75	39.81	41.00	42.75	42.50	41.83	42.80	41.88	39.50	-5.68	
	เศษยางพารา คละ	บาท/กก.	21.25	20.42	20.20	18.46	18.93	19.69	19.83	20.08	19.97	19.63	19.50	18.12	-7.08	
	ปลาเบ็ดคละ	บาท/กก.	6.80	6.80	6.80	6.80	6.80	6.85	6.80	6.80	6.95	7.00	7.00	7.00	7.00	-
พังงา	ผลปาล์มน้ำมันทั้งทะลาย นน.> 15 กก.	บาท/กก.	6.18	4.96	5.18	5.68	4.49	4.30	4.83	5.48	5.75	5.21	5.12	5.42	5.86	
	มะพร้าวผลแห้งคละ	ร้อยผล	870.00	591.67	680.00	841.67	945.84	966.67	966.67	983.34	1,033.33	973.33	775.00	686.67	-11.40	
	ยางพาราแผ่นดิบ ชั้น 3	บาท/กก.	48.50	43.19	45.70	42.06	41.88	43.13	45.00	44.75	44.00	44.60	44.31	42.50	-4.08	
	ยางพาราแผ่นดิบ คละ	บาท/กก.	46.50	41.19	43.70	40.06	39.88	41.13	43.00	42.75	42.00	42.60	42.31	40.50	-4.28	
	เศษยางพารา คละ	บาท/กก.	22.58	20.57	19.84	18.65	19.44	19.89	19.92	20.09	20.04	19.94	20.03	19.33	-3.49	
	น้ำยางพาราสด คละ	บาท/กก.	43.00	38.38	40.80	36.44	37.13	42.19	43.88	43.00	38.75	38.40	39.88	37.40	-6.22	
	สุกรขุนพันธุ์ลูกผสม นน.80-100 กก.	บาท/กก.	112.50	111.25	109.00	105.00	105.00	100.00	-	-	-	-	-	-	-	
	ไข่ไก่สด เบอร์ 3	บาท/กก.	364.00	372.50	374.00	395.00	382.50	380.00	372.50	375.00	390.00	388.00	385.00	390.00	1.30	
	ปลาเบ็ดคละ	บาท/กก.	-	-	-	-	-	-	-	-	-	-	-	-	-	
	มังคุดคละ	บาท/กก.	-	-	-	-	-	-	-	-	-	-	-	24.53	23.44	-4.44
ภูเก็ต	ยางพาราแผ่นดิบ ชั้น 3	บาท/กก.	47.20	41.38	43.72	40.88	41.00	41.88	43.50	43.75	43.00	44.26	42.00	40.50	-3.57	
	เศษยางพารา คละ	บาท/กก.	-	-	-	-	-	-	-	-	-	-	-	-	-	
กระบี่	ผลปาล์มน้ำมันทั้งทะลาย นน.> 15 กก.	บาท/กก.	6.30	5.09	5.25	5.78	4.59	4.41	4.92	5.59	5.86	5.31	5.30	5.51	3.96	
	มะพร้าวผลแห้งคละ	ร้อยผล	1,060.00	800.00	800.00	1,000.00	1,100.00	1,100.00	1,100.00	1,150.00	1,300.00	1,300.00	1,000.00	940.00	-6.00	
	ยางพาราแผ่นดิบ ชั้น 3	บาท/กก.	49.05	43.52	45.97	42.69	42.46	43.56	45.50	45.31	44.50	45.15	44.88	43.00	-4.19	
	ยางพาราแผ่นดิบ คละ	บาท/กก.	47.05	41.52	43.97	40.69	40.46	41.56	43.50	43.31	42.50	43.15	42.88	41.00	-4.38	
	เศษยางพารา คละ	บาท/กก.	23.00	21.19	20.23	19.02	19.89	20.28	20.33	20.39	20.25	20.21	20.32	19.75	-2.81	
	น้ำยางพาราสด คละ	บาท/กก.	43.48	38.88	41.10	37.16	37.54	42.52	44.35	43.28	39.25	38.84	40.24	37.83	-5.99	
	กุ้งขาวฯ 51-60 ตัว/กก.	บาท/กก.	152.00	143.75	143.00	155.00	163.75	176.25	170.00	152.50	137.50	127.50	121.25	120.00	-1.03	
	กุ้งขาวฯ 61-70 ตัว/กก.	บาท/กก.	140.00	131.25	131.00	148.33	155.00	166.25	163.75	142.50	127.50	122.50	116.25	115.00	-1.08	
	กุ้งขาวฯ 71-80 ตัว/กก.	บาท/กก.	129.00	122.50	121.00	136.67	141.25	147.50	146.25	132.50	120.00	117.50	110.00	110.00	-	
	ปลาเบ็ดคละ	บาท/กก.	10.40	11.00	11.00	11.00	11.25	11.25	11.00	11.00	11.00	11.00	11.00	11.00	11.00	-
	มังคุดคละ	บาท/กก.	-	-	-	-	-	-	-	-	-	-	-	30.00	-	

สศท.8 จัดประชุม Focus Group เรื่อง การจัดทำแนวทางการเพิ่มมูลค่าสินค้าเกษตรอินทรีย์



วันที่ 12 กรกฎาคม 2566 สำนักงานเศรษฐกิจการเกษตรที่ 8 โดยส่วนแผนพัฒนาเขตเศรษฐกิจการเกษตร จัดประชุม Focus Group เรื่อง การจัดทำแนวทางการเพิ่มมูลค่าสินค้าเกษตรอินทรีย์จากการถอดบทเรียน กลุ่มนาข้าวอินทรีย์บ้านวังซ้อง ณ ศาลาหอประชุมหมู่บ้าน หมู่ที่ 3 บ้านวังซ้อง ต.สามตำบล อ.จุฬาภรณ์ จ.นครศรีธรรมราช

ในการประชุมครั้งนี้มีส่วนราชการทั้งในและนอกกระทรวงเกษตรและสหกรณ์ เกษตรกร และเจ้าหน้าที่สำนักงานเศรษฐกิจการเกษตรที่ 8 เข้าร่วมทั้งสิ้น 38 คน โดยมีนายนิกร แสงเกตต์ เป็นประธานในการประชุม

สศท.8 เข้าร่วมประชุมติดตามผลการดำเนินงาน ตามแผนการตรวจราชการและการขับเคลื่อนแบบบูรณาการ ของผู้ตรวจราชการกระทรวงเกษตรและสหกรณ์ เขตตรวจราชการที่ 6



วันที่ 17- 20 กรกฎาคม 2566 นายนิกร. แสงเกตต์ ผู้อำนวยการสำนักงานเศรษฐกิจการเกษตรที่ 8 สุราษฎร์ธานี ในฐานะผู้ช่วยผู้ตรวจราชการกระทรวงเกษตรและสหกรณ์ (ระดับกรม) ได้เข้าร่วมประชุมติดตามผลการดำเนินงานตามแผนการตรวจราชการและการขับเคลื่อนแบบบูรณาการของผู้ตรวจราชการกระทรวงเกษตรและสหกรณ์ เขตตรวจราชการที่ 6 (นายชัยวัฒน์ โยธคล) ประจำปีงบประมาณ พ.ศ.2566 ในพื้นที่จังหวัดระนอง พังงา กระบี่ และภูเก็ต โดยมีหน่วยงานในสังกัดกระทรวงเกษตรและสหกรณ์ของจังหวัดดังกล่าวชี้แจงและตอบข้อซักถามตามประเด็นการตรวจราชการ

สศท.8 จัดเวทีหารือการจัดทำข้อมูลเอกภาพ พืชเศรษฐกิจที่สำคัญของ 7 จังหวัดภาคใต้ตอนบน



วันที่ 10 - 21 กรกฎาคม 2566 สำนักงานเศรษฐกิจการเกษตรที่ 8 จัดประชุมหารือข้อมูลเอกภาพ ปาล์มน้ำมัน ยางพารา มะพร้าว สับปะรดพันธุ์ปัตตาเวีย ปี 2565 ข้าวนาปี ปีเพาะปลูก 2565/66 และกาแฟ ปี 2566 ร่วมกับหน่วยงานที่เกี่ยวข้อง 7 จังหวัดภาคใต้ตอนบน (สุราษฎร์ธานี ชุมพร นครศรีธรรมราช ระนอง พังงา ภูเก็ต และกระบี่) เพื่อเตรียมนำเข้าที่ประชุมคณะกรรมการพัฒนาคุณภาพข้อมูลการผลิตสินค้าเกษตรด้านพืช ภาคใต้ ในวันที่ 8 สิงหาคม 2566 และนำเสนอต่อคณะกรรมการพัฒนาคุณภาพข้อมูลปริมาณการผลิตสินค้าเกษตรด้านพืช ตามลำดับต่อไป

สศท.8 ร่วมจัดคลินิกเกษตรเคลื่อนที่ฯ โครงการคลินิกเกษตรเคลื่อนที่ ในพระราชานุเคราะห์ฯ ณ บริเวณสนามพระกิตติมงคลพิพัฒน์ อำเภอดอนสัก จังหวัดสุราษฎร์ธานี



วันที่ 26 กรกฎาคม 2566 นายนิกร แสงเกตต์ ผู้อำนวยการเศรษฐกิจการเกษตรที่ 8 และคณะเจ้าหน้าที่ส่วนวิจัยและประเมินผล ร่วมจัดคลินิกเกษตรเคลื่อนที่ฯ โครงการคลินิกเกษตรเคลื่อนที่ในพระราชานุเคราะห์ฯ ณ บริเวณสนามพระกิตติมงคลพิพัฒน์ อำเภอดอนสัก จังหวัดสุราษฎร์ธานี โดยมี นายนันทวิช เจริญวรรณ รองผู้ว่าราชการจังหวัดสุราษฎร์ธานี เป็นประธาน ในการนี้ สศท.8 ร่วมแจกกล้าพันธุ์ไม้เศรษฐกิจ และเอกสารเศรษฐกิจการเกษตร



วัฒนธรรมองค์กร

HOPE

ของกระทรวงเกษตรและสหกรณ์

H : Honesty

มีคุณธรรม

ซื่อสัตย์
เสมอภาค

โปร่งใสสามารถตรวจสอบได้

O : Ownership

รับผิดชอบร่วมกัน

มีความรับผิดชอบ
ทำงานเป็นทีมเดียวกัน
มุ่งสู่เป้าหมายเดียวกัน

E : Establish

สร้างสรรค์

กล้าคิด กล้าทำ
กล้านำองค์กร

มีความคิดริเริ่มสร้างสรรค์

P : Prompt to change

พร้อมรับการเปลี่ยนแปลง
พัฒนาตนเองอย่างต่อเนื่อง
ยอมรับฟังความคิดเห็น



We Are Hope
เราคือความหวัง



นายนิกร แสงเกต
ผู้อำนวยการสำนักงานเศรษฐกิจการเกษตรที่ 8

สมดุลวัฒนธรรมองค์กร

BALANCE



B : Body healthy and Buddy teamwork

สุขภาพแข็งแรง บัดดีดี ทีมเวิร์คเยี่ยม

A : Activities and Actions with friends and societies

ร่วมกิจกรรม และสานสัมพันธ์พองเพื่อนและสังคม

L : Love and Happiness with your work and Leave Legacy

รักและสุขในงานที่ทำ พร้อมสร้างสรรค์ผลงาน

A : Award Achievement

ให้รางวัลทุกความสำเร็จที่ทำได้

N : Necessary Spending, Saving and Starting Investment

ใช้จ่ายอย่างรอบคอบ เก็บออม และเริ่มลงทุน

C : Care of Family Your self and Social responsibility

รักตนเอง ดูแลครอบครัว และรับผิดชอบต่อสังคม

E : Education endless

ใฝ่หาความรู้และเป็นผู้เรียนรู้ตลอดชีวิต



นายนิกร แสงเกต

ผู้อำนวยการสำนักงานเศรษฐกิจการเกษตรที่ 8